

FOR RENT

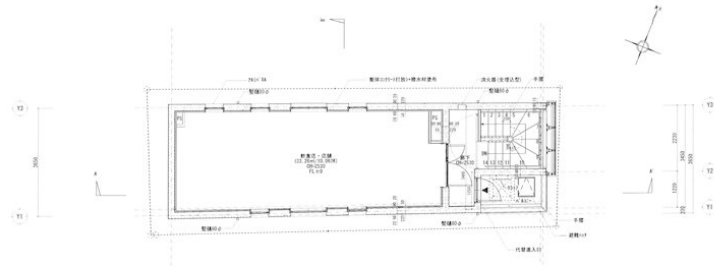
賃料	管理費等
398,421円	0円

デザイナーズ

【外観】



【間取り図】



間取り			
敷金	5ヶ月	礼金	1ヶ月
敷引/償却金	- 2ヶ月	保証金	-
物件種別	店舗(区画)		
建物名・部屋番号	GRARIA(半地下部分)		
物件所在地	東京都渋谷区広尾5丁目17-4		
交通	東京メトロ日比谷線 広尾駅 徒歩4分		
間取詳細			
構造・規模	鉄筋コンクリート 3階建 B1階		
専有面積	33.26㎡	向き	
築年月	2018年4月	契約期間	定期借家契約 3年
損害保険	有	入居時期	即時
駐車場	無		
設備			
その他費用	[月次費用] 口座引落手数料: 330円 [備考] 敷金は業者により異なります。		
入居諸条件	事務所相談 飲食店相談		
保証会社	必須 70%~		
備考			

図面と現況が異なる場合は現況が優先となります。

間取りの「S」はサービスルーム(納戸)です。

情報更新日2024年11月3日

No.0000004263



東京都知事(4)第90218号
社)不動産保証協会
株式会社リロ・アール
東京都港区南麻布5丁目16-9高野ビル1階
TEL:03-5941-6770
E-mail: info@relo-ar.co.jp



携帯サイトから物件詳細を閲覧できます!

取引態様	手数料負担の割合	貸主	借主
仲介元付(専任)	手数料配分の割合	元付	客付